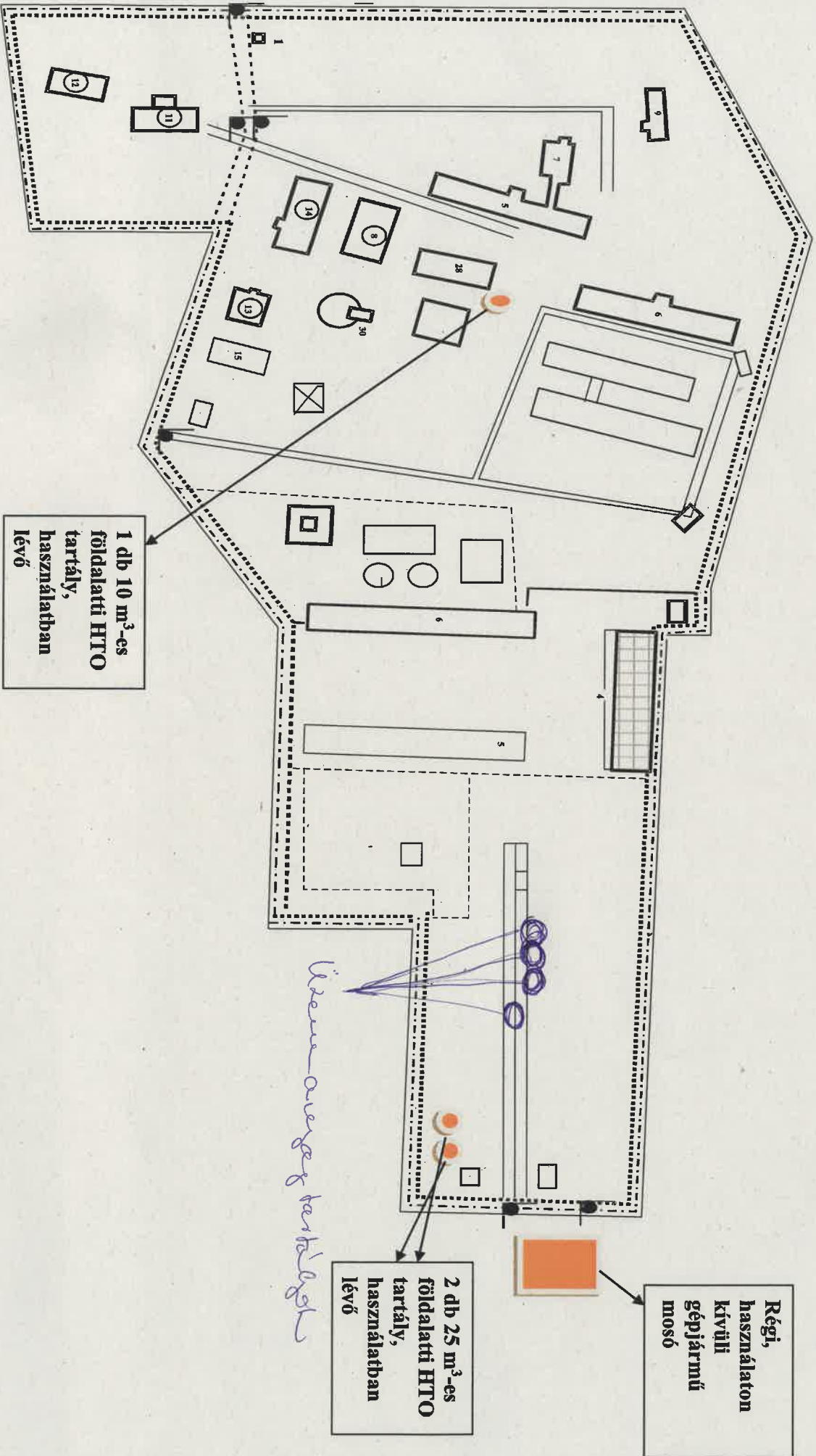


Földalati HTO tartályok elhelyezkedése a hajdúhadházi 2. telephelyen



Régi,
használaton
kívüli
gépjármű
mosó

2 db 25 m³-es
földalati HTO
tartály,
használatban
lévő

1 db 10 m³-es
földalati HTO
tartály,
használatban
lévő

Környezeti károsítás

Környezeti károsítás

Földalatti HTO tartályok elhelyezkedése a haidúhadházi 3. telephelyen

