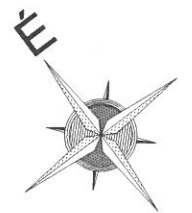


0720/2  
átorna



XX. számú csatorna

0+018.1  
Meglévő  
műtárgyban elzáró  
szerkezet pótlása  
0+016.4-0+024.5  
1,20 X 1,40 átereszt átépítése  
1,20 x 1,20-ra

1. keresztmetszvény 0+057.4

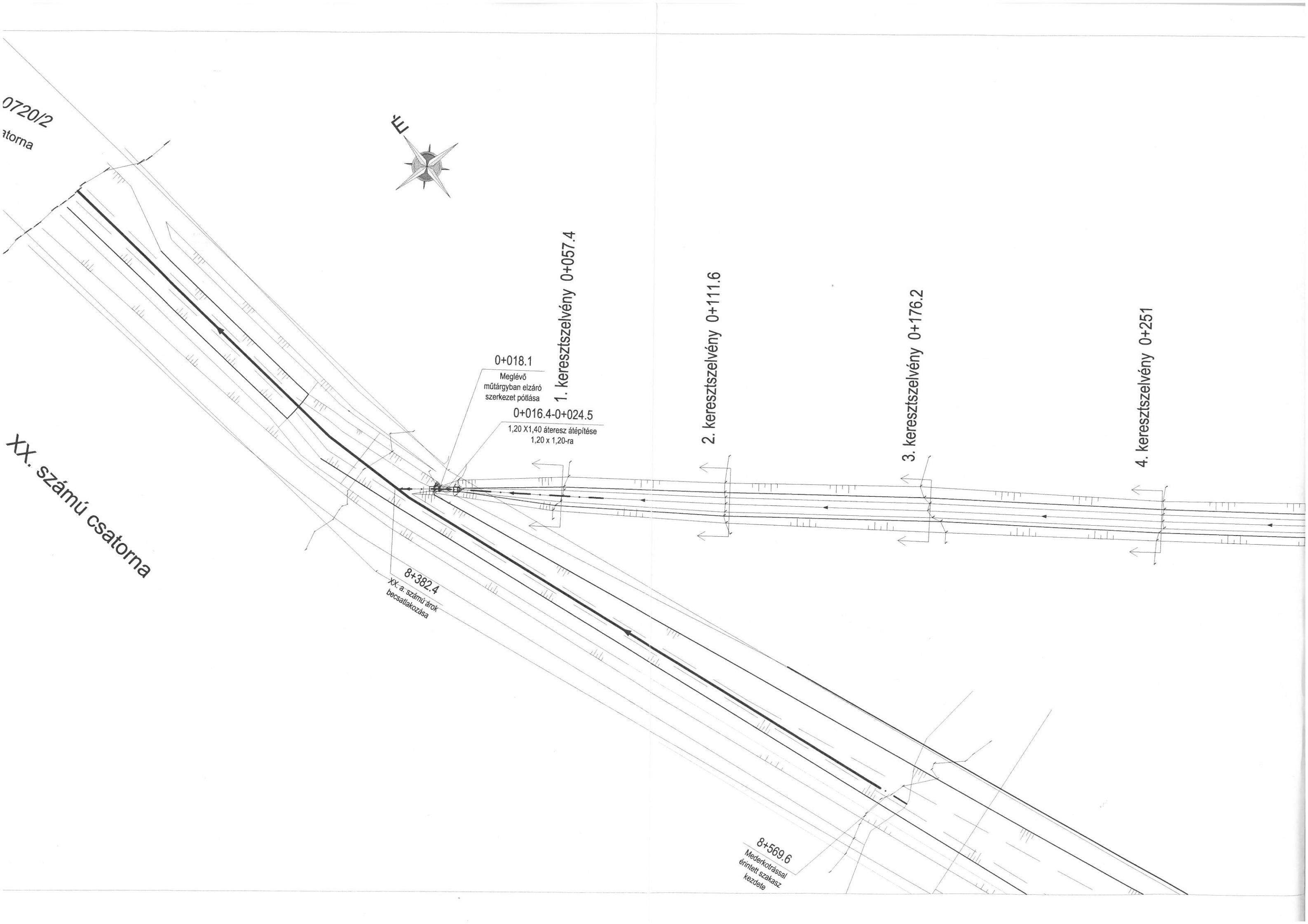
2. keresztmetszvény 0+111.6

3. keresztmetszvény 0+176.2

4. keresztmetszvény 0+251

8+382.4  
XX. a. számú árok  
becsallakozása

8+569.6  
Mederkotrással  
érintett szakasz  
kezdetle

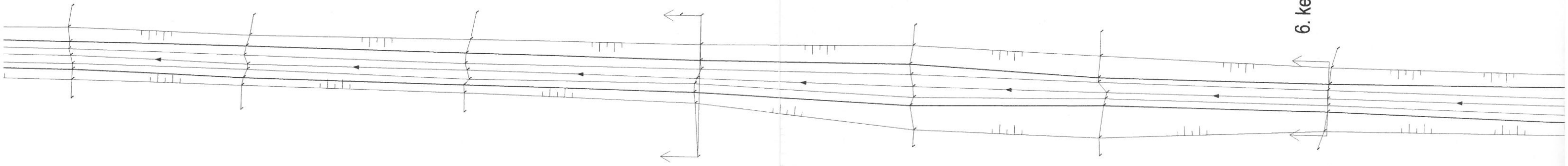


XXa. számú csatorna

5. keresztmetszvény 0+489.9

6. keresztmetszvény 0+659

XXa. szár



ú csatorna

7. keresztmetszvény 0+795.2

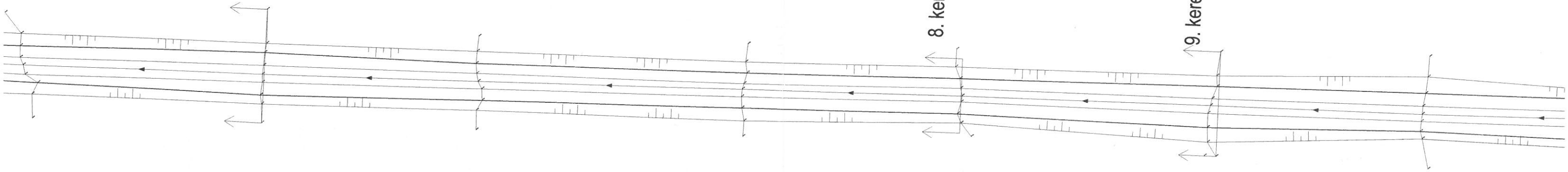
áll.ter.

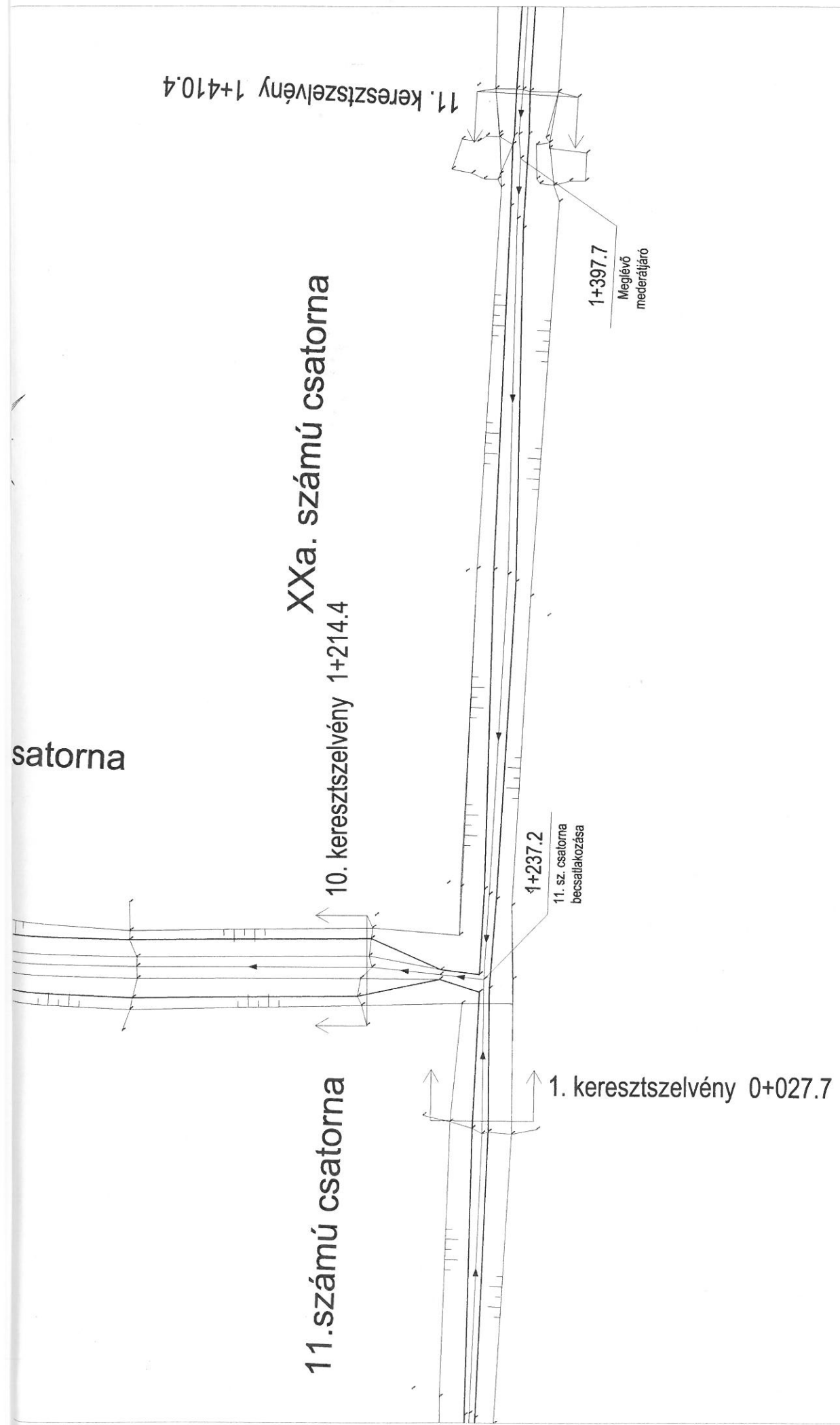
0720/1

8. keresztmetszvény 0+981.6

9. keresztmetszvény 1+050.5

XXa. számú c





Jelen tervdokumentáció az 1999. évi LXXVI. Törvény értelmében szerzői jogvédelem alatt áll.  
 A tervdokumentáció a VIZITERV ALBA Kft. szellemi terméke. A terveket csak a vállalkozás szerinti céra lehet felhasználni. Annak továbbtervezése, módosítása, teljes egészében vagy részleteiben történő másolása, közzététele – bármilyen formában – csak a tervezői előzetes írásbeli engedélyének birtokában lehetséges.  
 A tervdokumentáció kivitelezésre nem jogosít, és kivitelezésre nem használható fel!

A terven feltüntetett magasságok a Balti alapsíkra vonatkoznak!

		Honlap: <a href="http://www.vizitervalba.hu">www.vizitervalba.hu</a> E-mail: <a href="mailto:viziterv.alba@t-online.hu">viziterv.alba@t-online.hu</a> Tel./Fax: /22/ 310-544			
MEGBÍZÓ: Duna-Ipoly Nemzeti Park Igazgatóság (2509 Esztergom, Strázsa hegy)					
MUNKA TÁRGYA: Táborfalvai Lő- és Gyakorlótér vízpótlása				TERVSZÁM: 237	
MUNKARÉSZ: Kiviteli terv				MRSZ:	
RAJZ TÁRGYA: XX. a. sz. csatorna helyszínrajz				RAJZSZÁM: 3.5.	
FELELŐS TERVEZŐ Kolossváry Gáborné VZ-TEL, -TER, -VKG 07-0223		TERVEZŐ: Kaszab Gábor VZ-TEL, -TER, -VKG 07-0035		ELLENŐR: Kocsis Katalin VZ-TEL, -TER, -VKG 07-0753	
				MÉRETARÁNY: M 1:1.000	
				KELT: 2015. 05.	