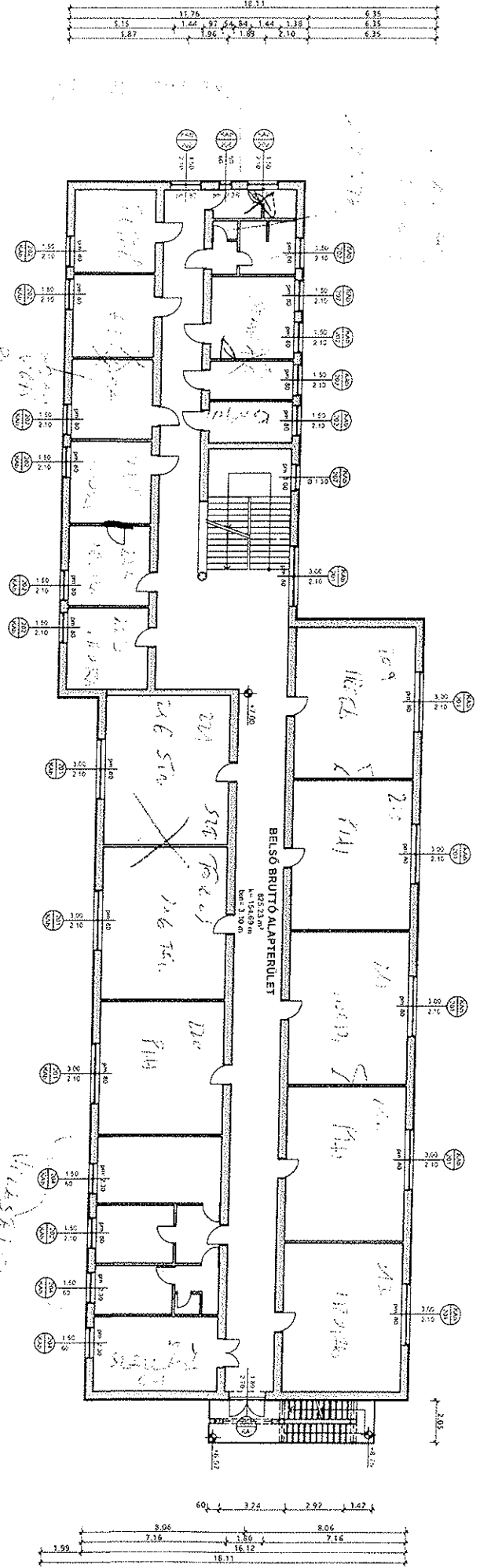


17. sz. sz. (1. sz. sz.) 1. sz. sz. (2. sz. sz.)
 1. sz. sz. (1. sz. sz.) 1. sz. sz. (2. sz. sz.)
 1. sz. sz. (1. sz. sz.) 1. sz. sz. (2. sz. sz.)



2. emelet

Szerkezeti feltáras nem történt, így a földem szerkezetek és rétegrendek ismeretlenek.
 A mérésnél és szemrevételezéssel meg nem állapítható, anyagokra és szerkezetekre vonatkozó adatok fellelézésén alapulnak.
 A pontos nyílászorú megállapítása további, ronszsolásos vizsgálatokkal állapítható csak meg.
 RÉTEGRENDEK PONTOS ISMÉRTEHÉZ RONCSOLÁSOS FELTÁRÁS SZÜKSÉGES!

KEOP-7.9.0/12-2014-0018 azonosító számu

"Hornvedelmi Minisztérium Védelemgazdasági Hivatal pályázata:
 Szolnok, Ittbei Kiss Józsefakanya 5 épület energia megtakarítását
 célzó fejlesztések előkészítésére"

TSPC Technical Supervision and Planning
 Consulting Hungary Kft.
 9011 Győr, Ezerse út 10.
 FAX: +36 1 800 9192 e-mail: info@tspc.hu
 HORNYVEDELMI MINISZTERIUM ELEKTRONIKAI LOGISZTIKAI ÉS
 VÁGONYKEZELŐ ZÁRTKÖRŰEN MŰKÖDŐ RÉSZVÉNYTÁRSASÁG
 (HMM Zrt.)
 1101 Budapest, Ságföld utca 20.
 FAX: +36 1 275 0972 e-mail: hme@hme.hu

2. Emeleti alaprajz		M=1:200	M-E-2/71.03
Felmérési terv		A/3	2015.10.15

