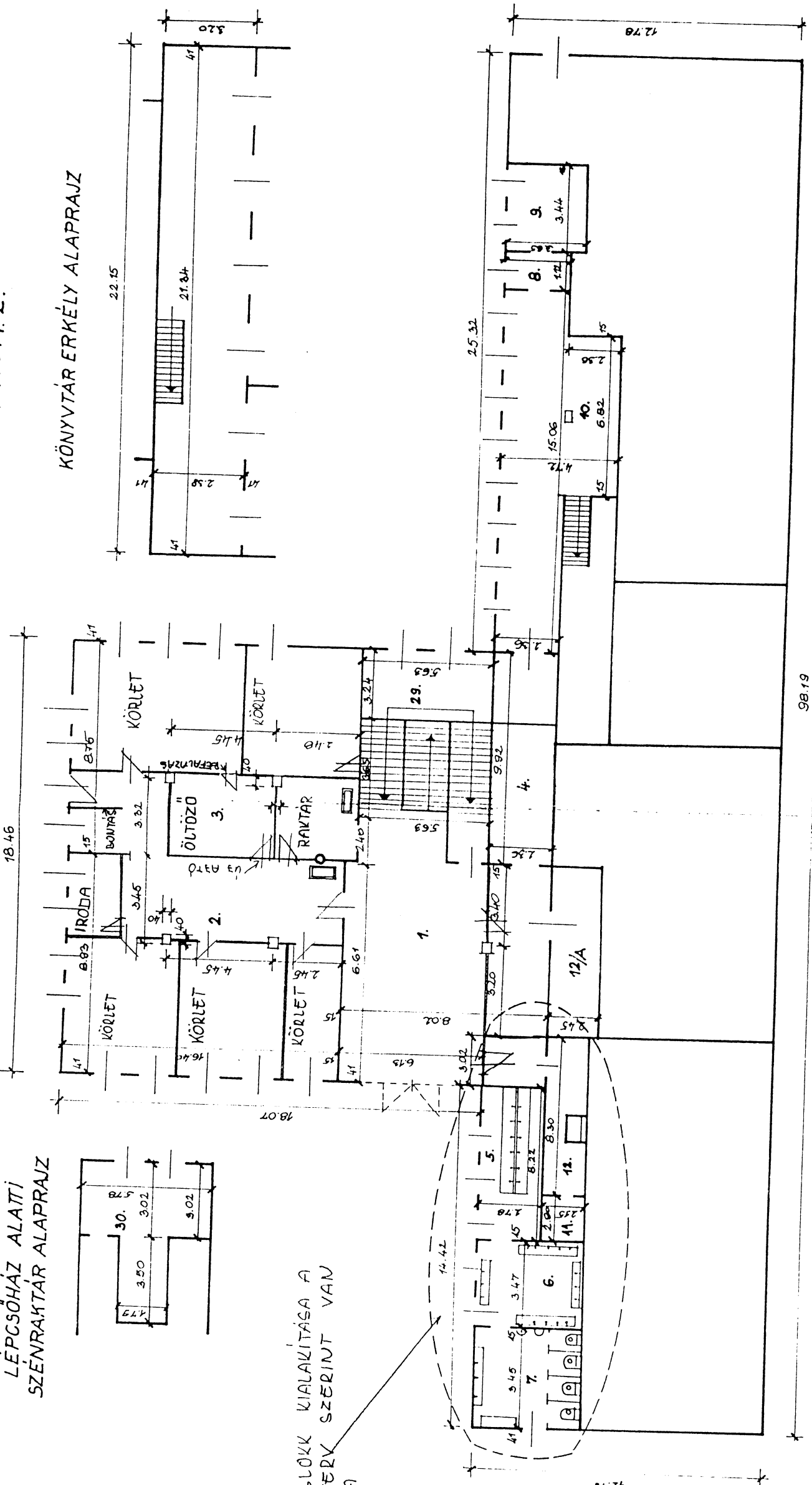


KIALAKÍTANDÓ FÖLDSZINTI ALAPRAJZ HASZNÁLÓ AEG. KOM. Z.

KÖNYVTÁR ERKÉLY ALAPRAJZ

LÉPCSŐHÁZ ALATTI SZÉNRAKTÁR ALAPRAJZ



A VIZESÉBLOKK KIALAKÍTÁSA A MEWÉKÉLT, TERV SZERINT VAN KIALAKÍTVA

| | MÁRV. MOZ. |
|-------------------|-----------------------|
| 1. ELŐTÉR | 310.20 m ³ |
| 2. HALÓ | 398.08 m ³ |
| 3. HALÓ | 406.36 m ³ |
| 4. RAKTÁR | 112.37 m ³ |
| 5. MOSDÓ | 55.60 m ³ |
| 6. MOSDÓ | 47.88 m ³ |
| 7. W/C | 62.72 m ³ |
| 8. ELŐTÉR | 13.21 m ³ |
| 9. IRODA | 47.48 m ³ |
| 10. KÖNYVTÁR | 52.94 m ³ |
| 11. RAKTÁR | 24.08 m ³ |
| 12. RAKTÁR | 71.40 m ³ |
| 29. LÉPCSŐHÁZ | 155.40 m ³ |
| 12/A FEGYV. SZOBA | 64.68 m ³ |

ALAPRAJZ / TERVEZÉSI

BELMAGASSÁG: 4,00 m

| | | | |
|---|--------------------|--|--|
| NYT. szám: | | BUDAPESTI TERÜLETI ELHELYEZÉSI IGAZGATÓSÁG | |
| Azonosítási szám: | | Ép. azonosítási szám: 6.sz.ép. | |
| MN 9935 TATA, Klapka György Laktanya 6. sz. épület alaprajza | | | |
| Méretarány: M 1:200 | Mév: | Dátum: | |
| Felmérte: | Pótl László | 1991. 03. 15. | |
| Rajzolta: | Schnelbach József | 1981. 04. 01. | |
| Ellenőrizte: | Csonka Dénes szds. | 1981. 06. 21. | |