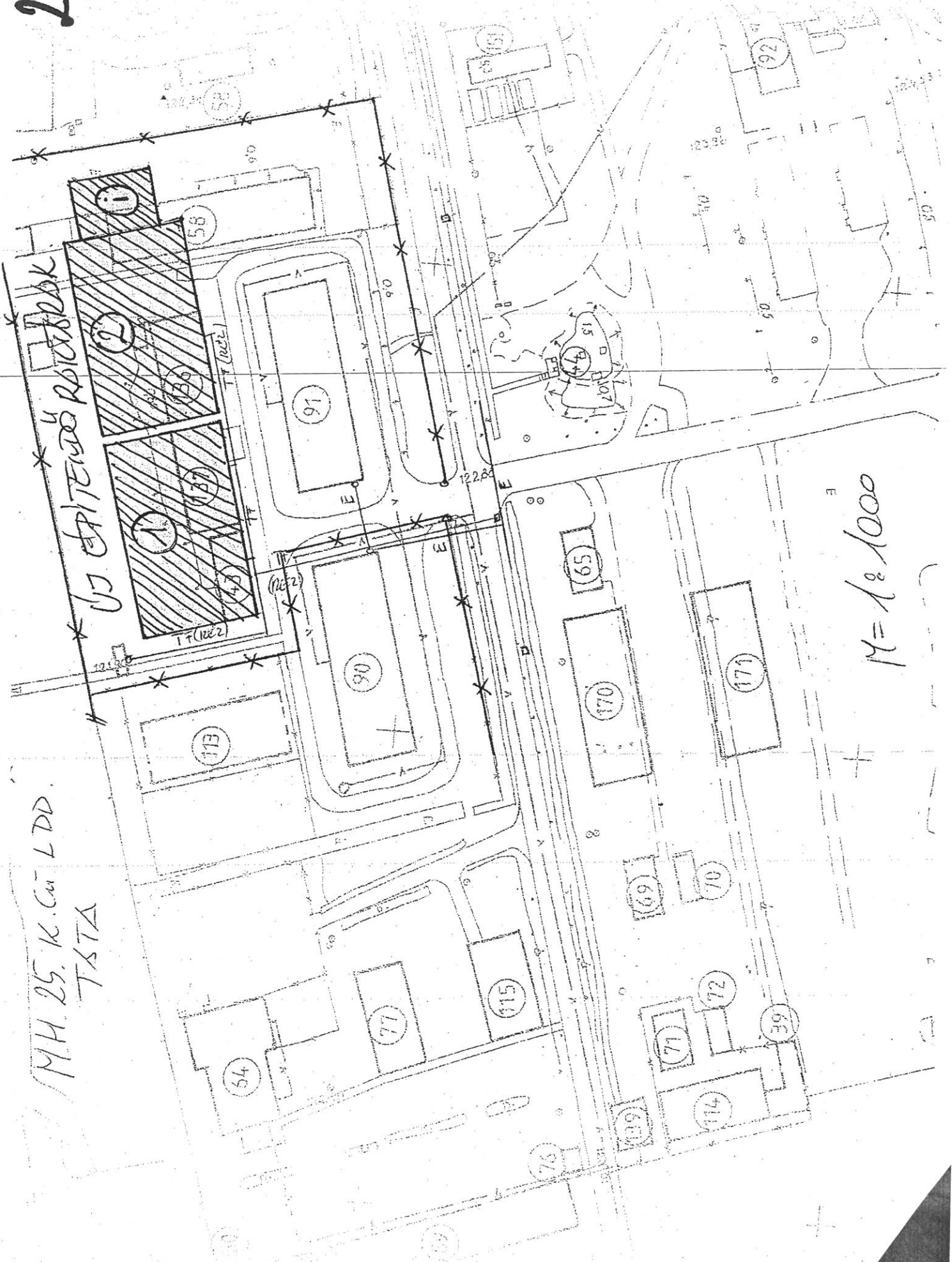


21

M.H. 25. K. Cu LDD.
TSTA

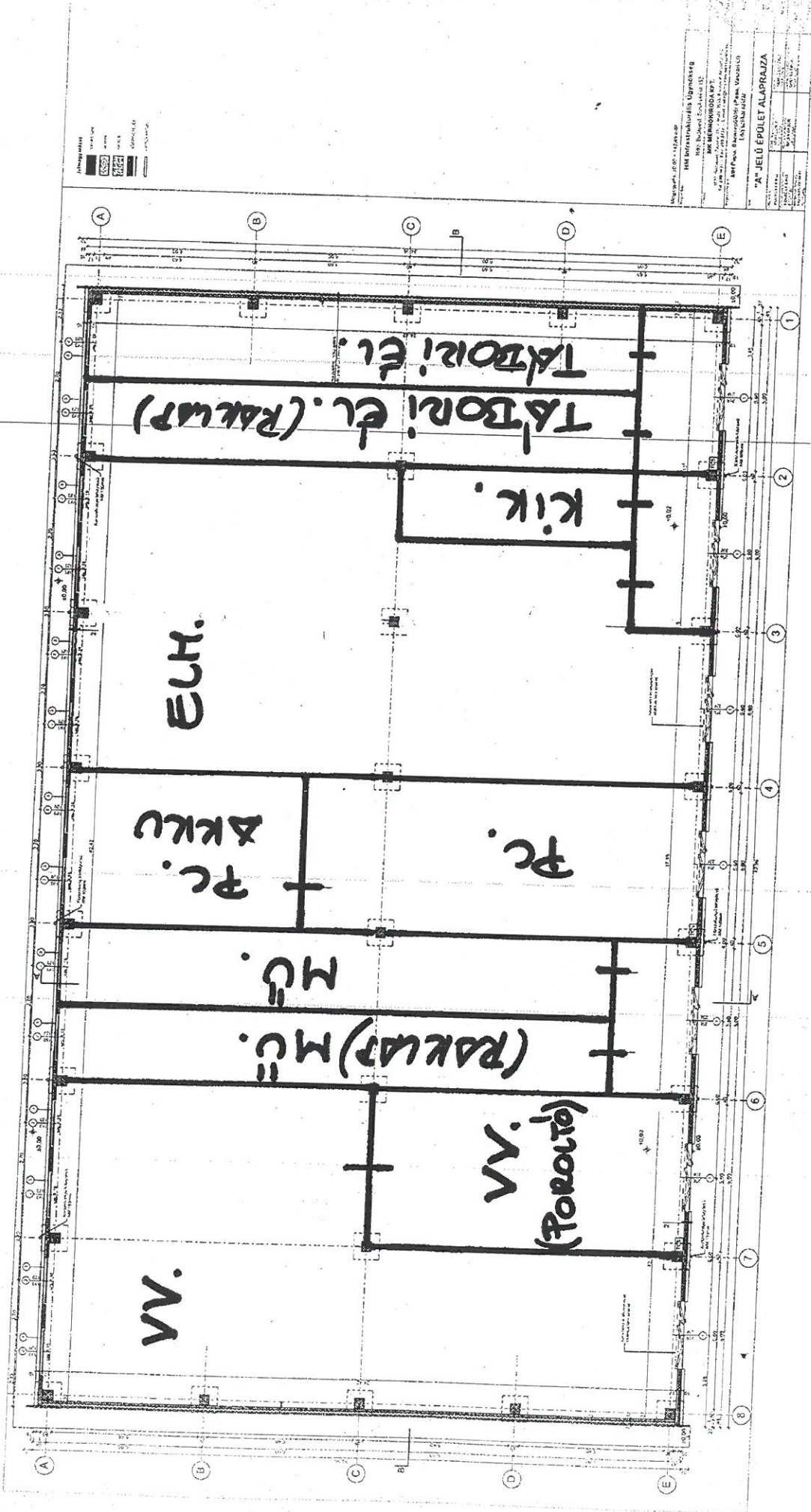


$M = 1:1000$

TATA

BEUSŐ UJWSTALAK AWTOK

4,

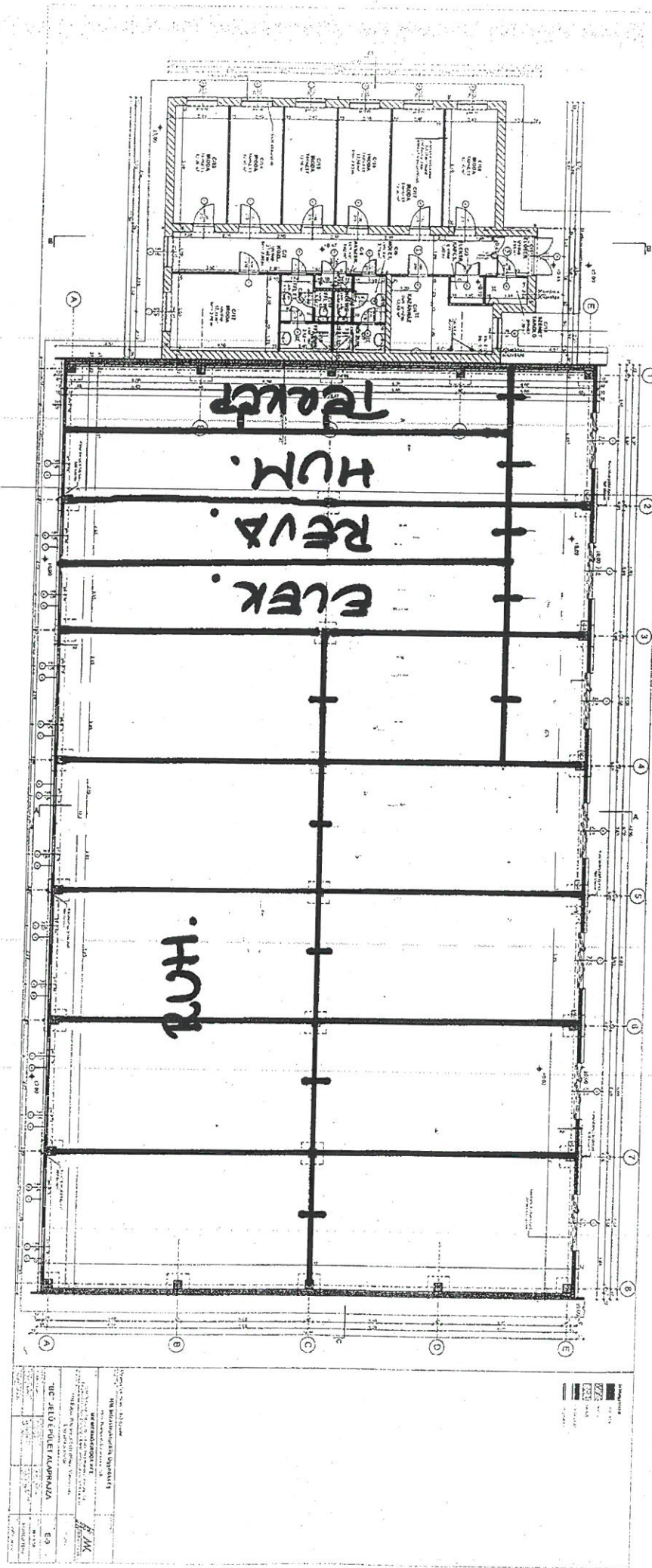


1, FÜTETLEN RAKTÁR ÉPÜLET

TATA

BELSO UDVARFALAK, AZTOK

5.

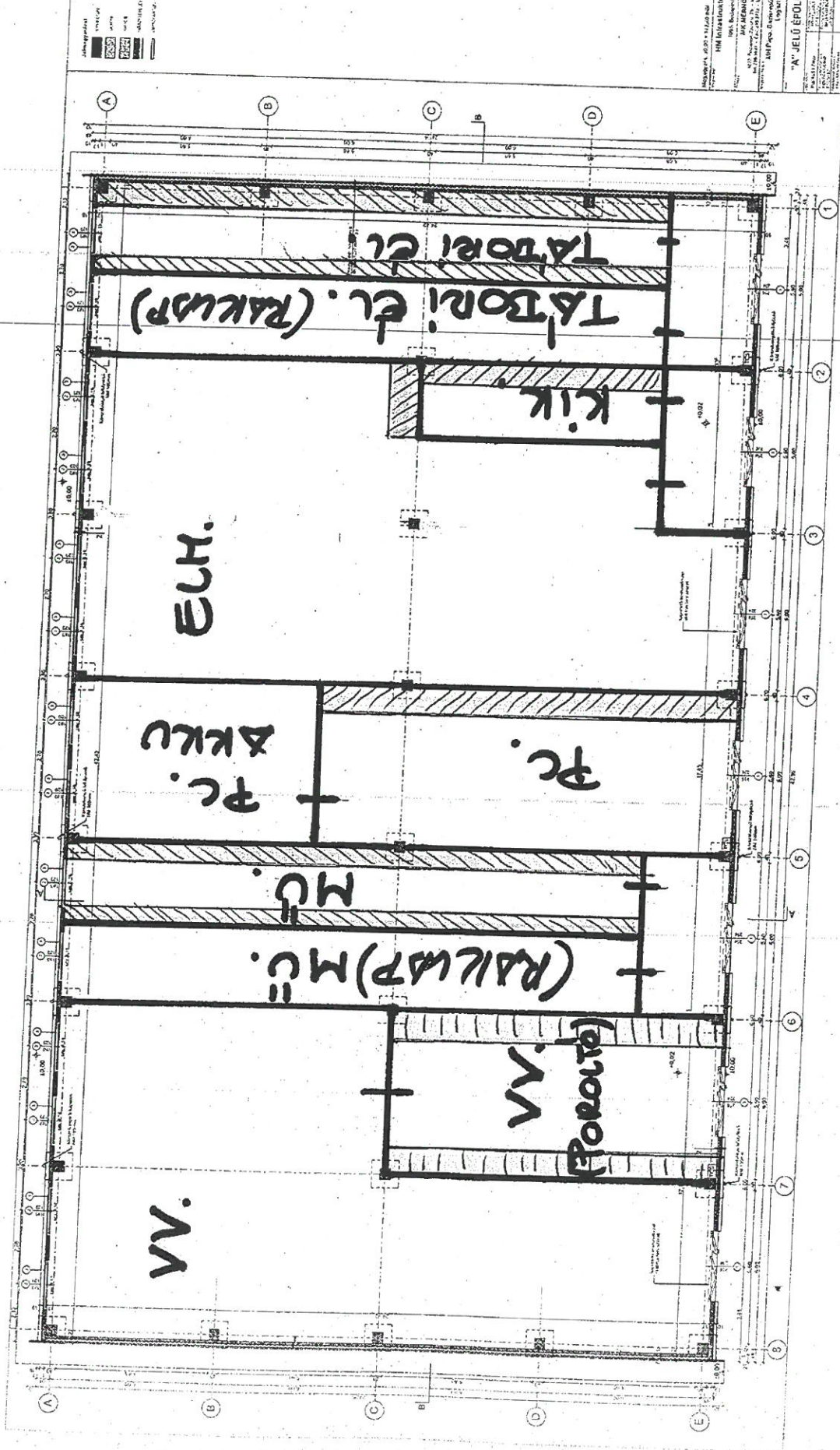


2. FÜTÖT RAKTÁR ÉPÜLET
PROJEKT

TATA

SZÜKSÉGES KULTÚROK

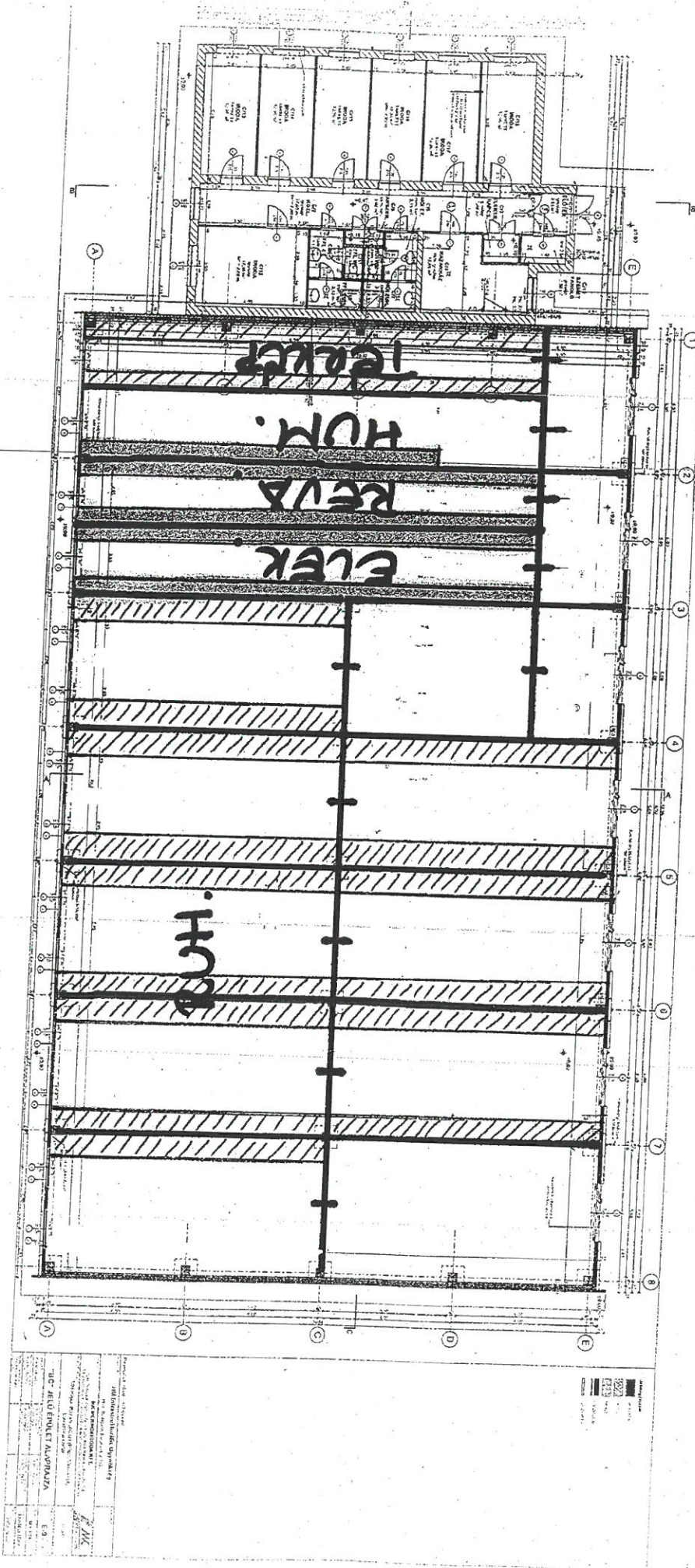
6.



1. FÜTETLEN RAKLAP ÉPÜLET

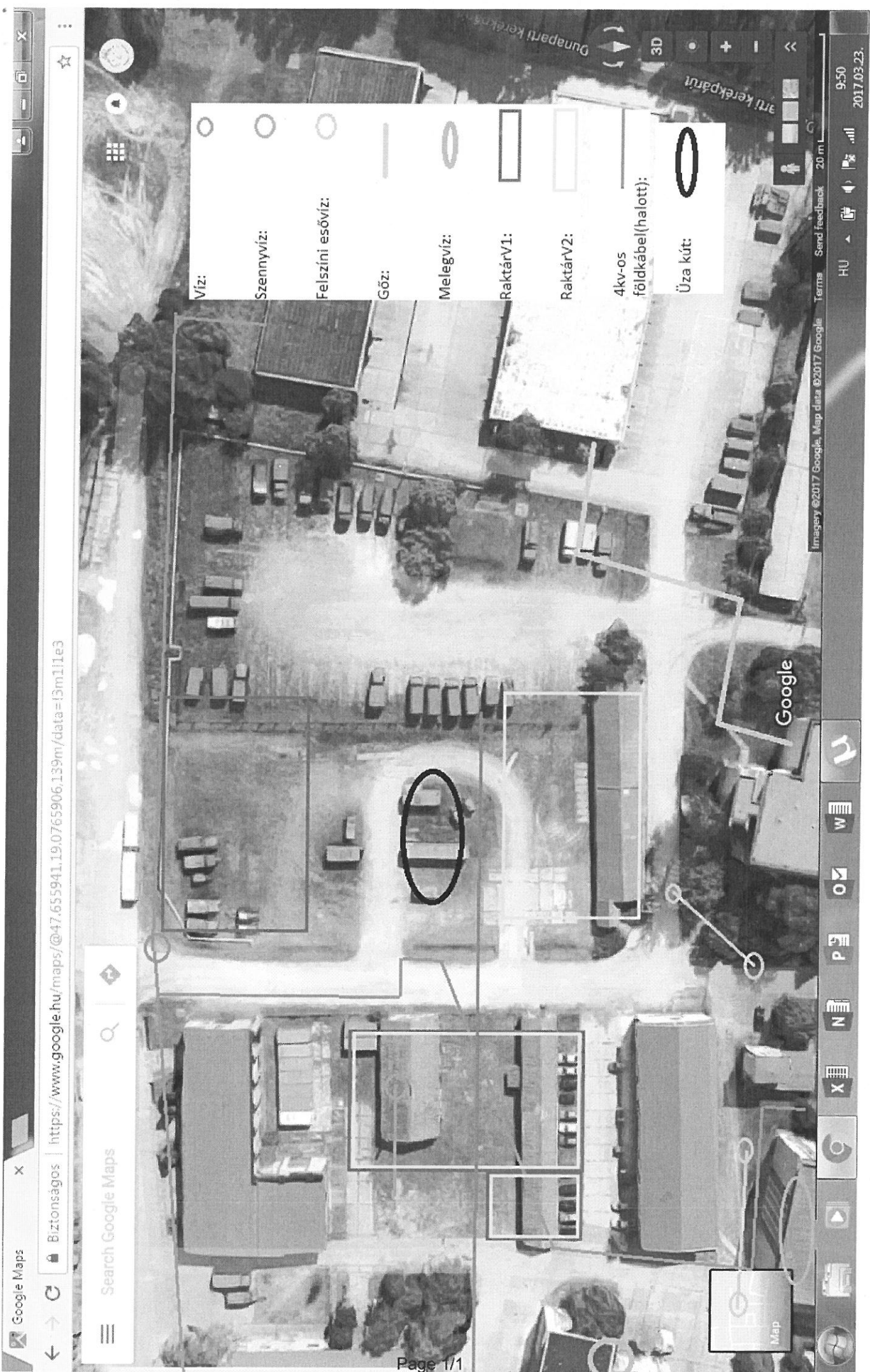
7.

szükséges munkások



TATA.

2. FÜTÖTT RAKTÁR ÉPÜLET
KÖRÖSSÉGI

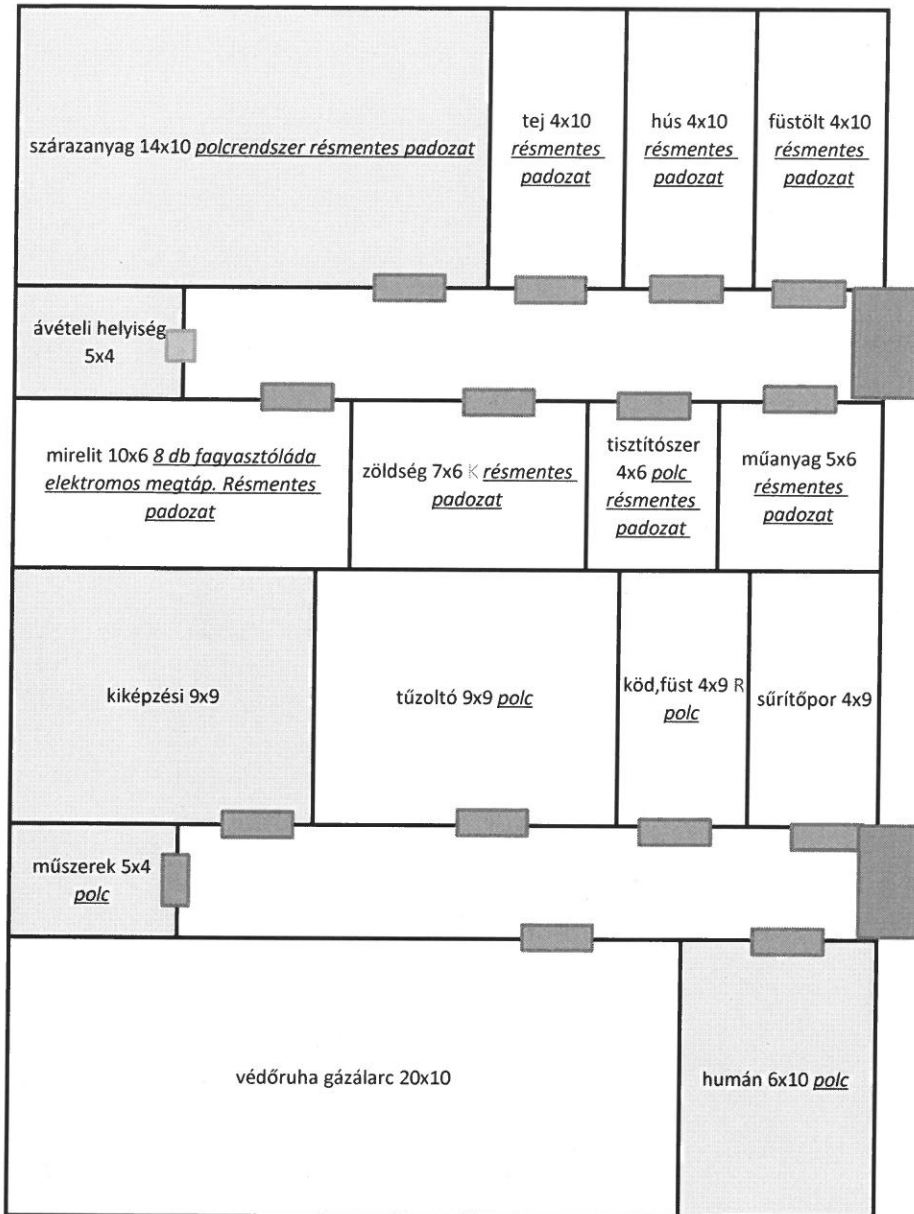


- Víz: ○
- Szennyvíz: ○
- Felszíni esővíz: ○
- Gőz: —
- Melegvíz: ○
- RaktárV1: □
- RaktárV2: □
- 4kv-os földkábel(halott): —
- Üza kút: ○

Google Maps | Biztonságos | <https://www.google.hu/maps/@47.655941,19.0765906,139m/data=!3m1!1e3>

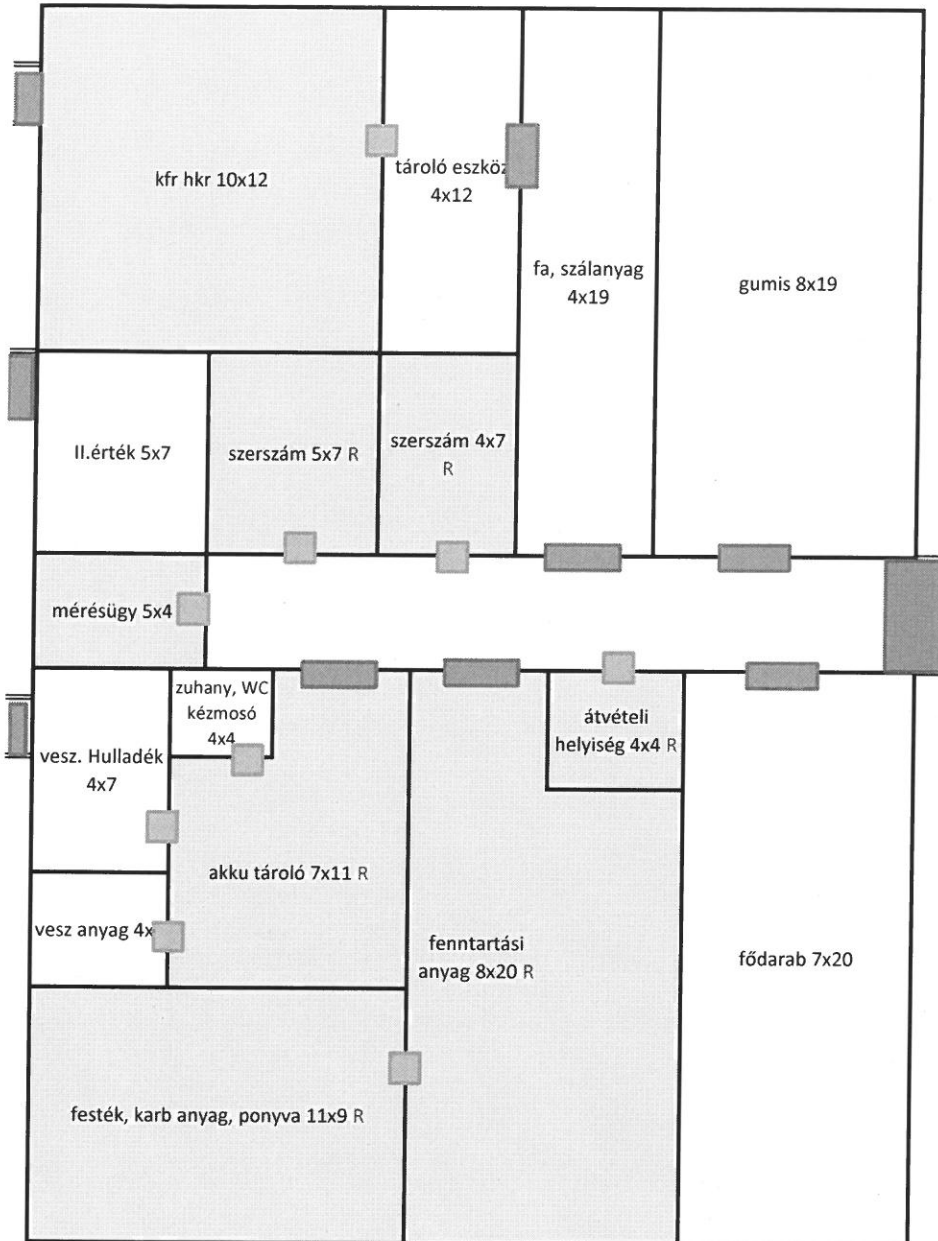
Search Google Maps

Imagery ©2017 Google, Map data ©2017 Google
 HU 9:50 2017.03.23.



FŰTŐT HELYISÉG:	
RIASZTÓ:	R
AJTÓ 4M:	[Symbol]
AJTÓ 2M:	[Symbol]
AJTÓ 1M:	[Symbol]
KLÍMA:	K
IGÉNY:	XYZ

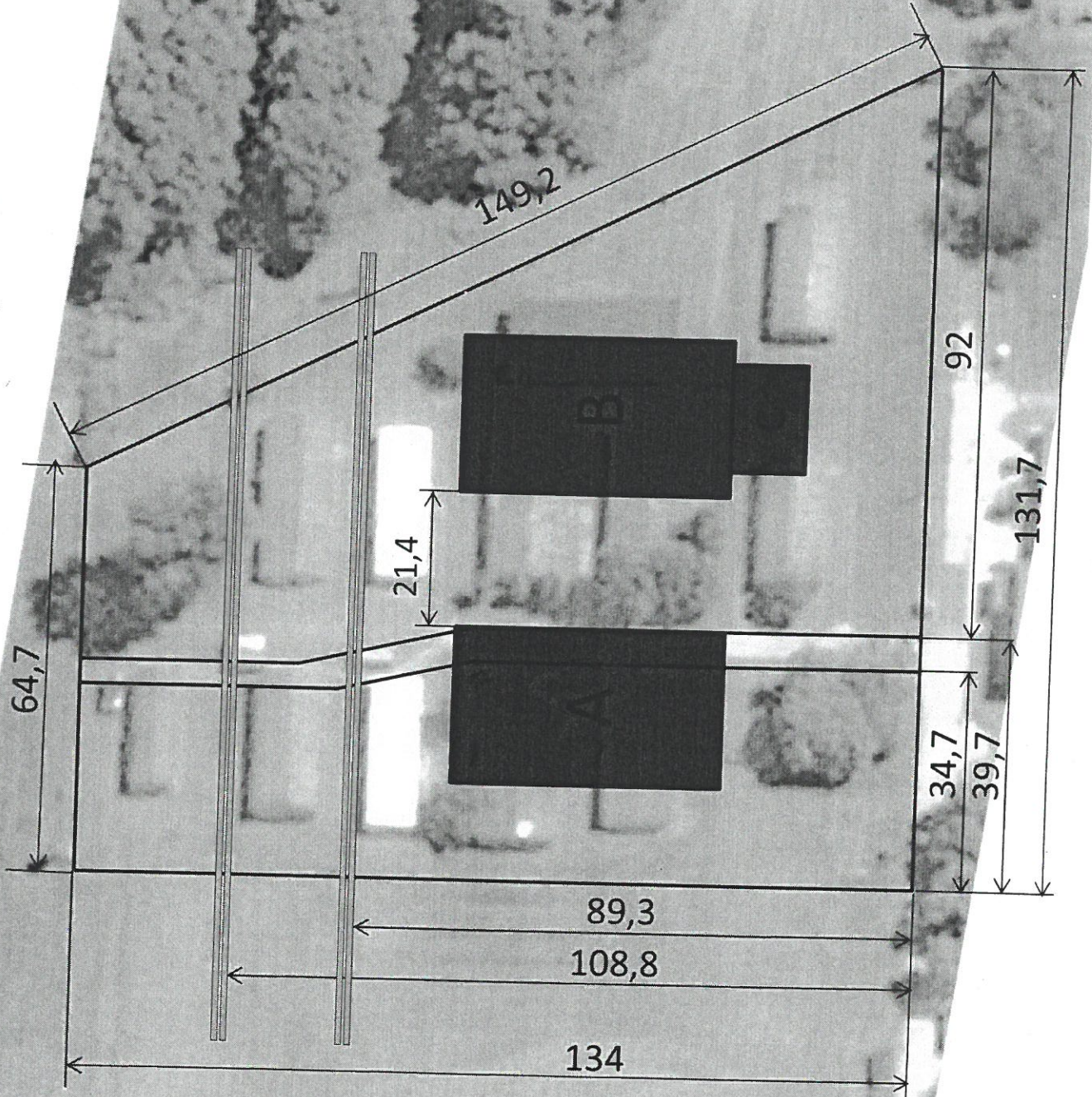
Szentendre MH AA



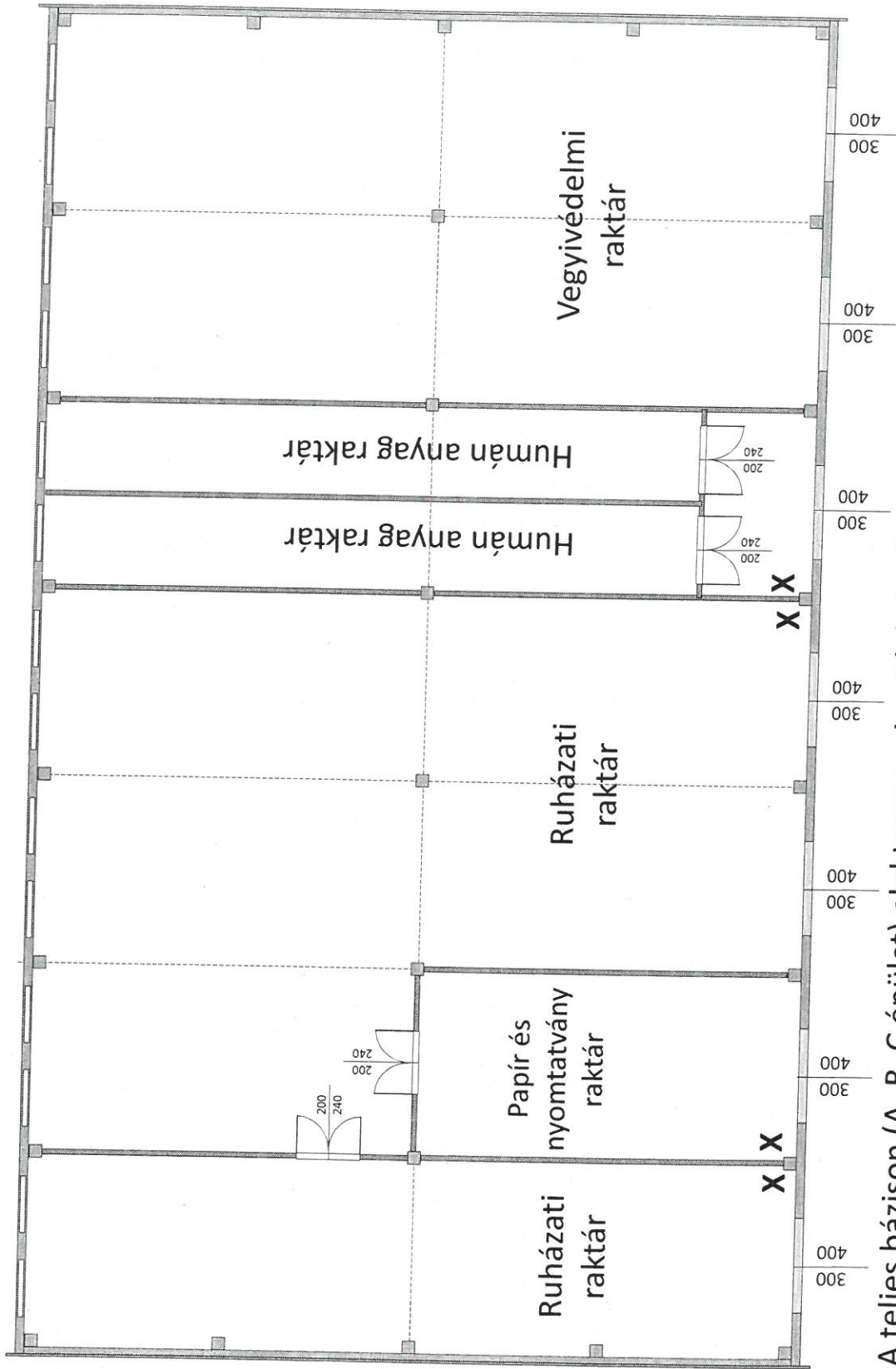
FŰTÖTT HELYSÉG:	
RIASZTÓ:	R
AJTÓ 4M:	■
AJTÓ 2 M:	■
AJTÓ 1 M:	■

KAPOSVAR

Raktárak tervezett elhelyezése



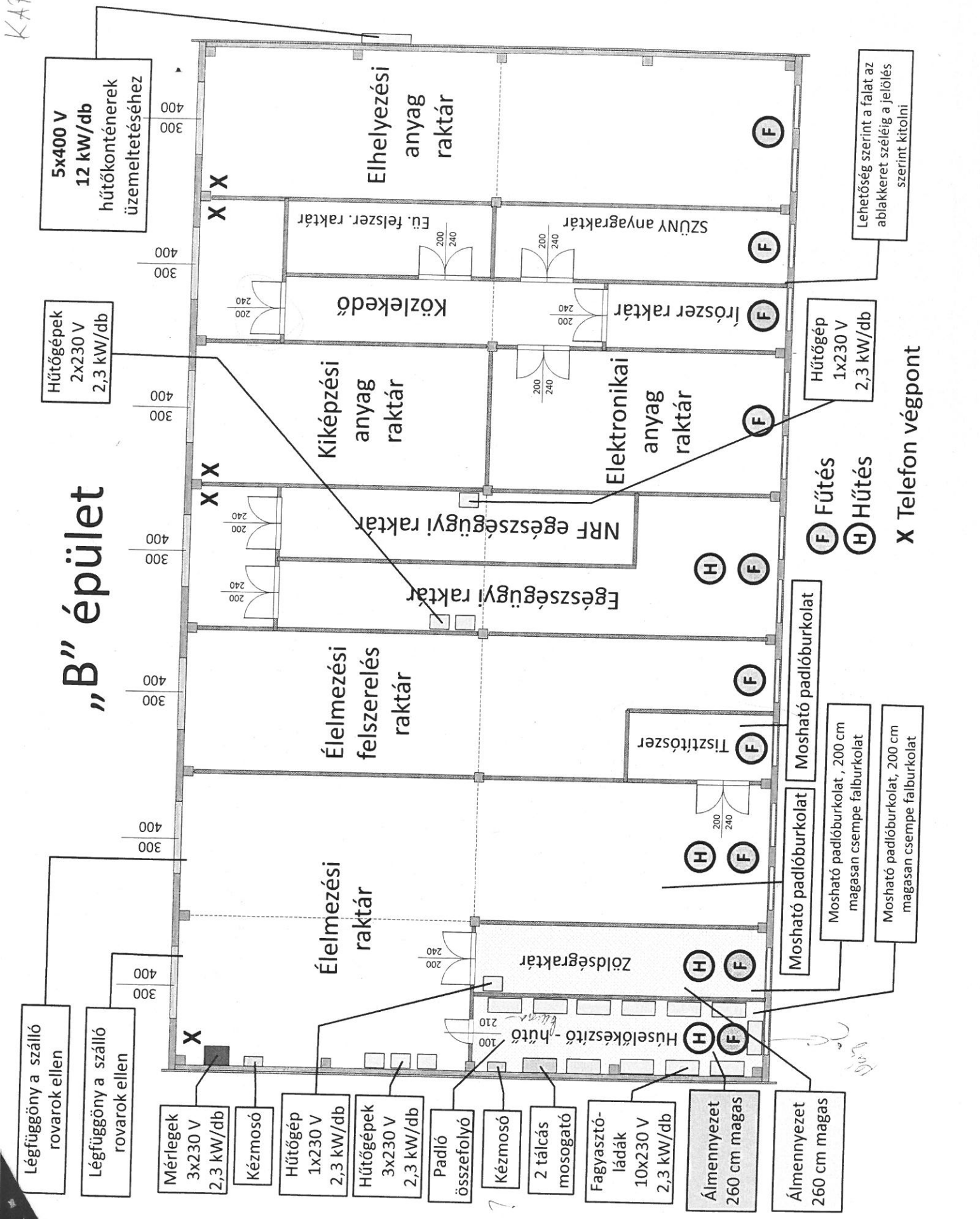
„A” épület



A teljes bázison (A, B, C épület) elektromos riasztó és beléptető, valamint tűzvédelmi rendszer
A és B épület valamennyi helyiségében 230V-os villamos csatlakozó aljzat
Kizárólag polcos tárolás, kiépített polcrendszereken

KAPOSUAKE

"B" épület



Légfüggöny a szálló rovarok ellen

Légfüggöny a szálló rovarok ellen

Mérlegek 3x230 V 2,3 kW/db

Kézmű

Hűtőgép 1x230 V 2,3 kW/db

Hűtőgépek 3x230 V 2,3 kW/db

Padló öszszefolyó

Kézmű

2 tálcás mosogató

Fagyasztó-ládák 10x230 V 2,3 kW/db

Álmennyezet 260 cm magas

Álmennyezet 260 cm magas

Hűtőgépek 2x230 V 2,3 kW/db

5x400 V 12 kW/db hűtőkonténer üzemeltetéséhez

Hűtőgép 1x230 V 2,3 kW/db

F Fűtés

H Hűtés

X Telefon végpont

Lehetőség szerint a falat az ablakkeret széléig a jelölés szerint kitolni

Mosható padlóburkolat

Mosható padlóburkolat, 200 cm magasan csempé falburkolat

Mosható padlóburkolat, 200 cm magasan csempé falburkolat

1