

133-32/2016

HONVÉDELMI MINISZTERIUM  
VÉDELEMGAZDASÁGI HIVATAL

... sz. példány

Infrastrukturális Igazgatóság  
Nyt. szám: INF/49-112/2016/ifko.

JEGYZŐKÖNYV

**Tárgy:** „Magyar Honvédség Egészségügyi Központ épületenergetikai fejlesztések tervezési feladatai a KEHOP-5.2.1-15-2015-00005 azonosító számú projekt keretében” tárgyú és 68000/16-23/57 beszerzési eljáráshoz kapcsolódó helyszíni bejárás

**Helyszín:** 1-3 részajánlati kör vonatkozásában az MH EK Központi telephely, Budapest XIII. ker. Róbert Károly körút 44.

4-9 részajánlati kör vonatkozásában az MH EK Podmaniczky utcai telephely, Budapest VI. ker. Podmaniczky utca 111.

**Helyszínbejárás időpont:** 2016. június 21.

**Részvevők:** csatolt jelenléti ív szerint.

*A helyszíni egyeztetésen az alábbiak kerültek megállapításra:*

Az ajánlattételi felhívásra meghirdetett időpontra a jelenléti ív szerinti személyek jelentkeztek és jelentek meg. Ismertetésre került, hogy a tervező feladatait a kiadott műszaki követelmények tartalmazzák.

Az 1-3 részajánlati kör esetében bemutatásra került a VII. és I. számú épületek homlokzati képe, függőfolyosója és a padlástere. A IV. számú épület szerkezete és épületkialakítása megegyezik az I. számú épületével. Mindhárom épületben betegellátás folyik, az I. számú épületben található steril műtőhelyiség is.

Az 4-9 részajánlati kör esetében bemutatásra került a I., II., A, B, C, SZ jelű épületek jellemző tetőfelületei, homlokzati tagoltságai, padlásterei. Minden érintett épületben betegellátás folyik.

Az SZ jelű épület külső homlokzatán elhelyezett elektromos és gépészeti vezetékek az utólagos szigetelést követő elhelyezésének megtervezése a tervező feladata. Az SZ jelű épület homlokzatán található gázvezeték a szomszédos lakóépülethez tartozik, áthelyezése nem a feladat része. Az épület utólagos hőszigetelés tervezése során szükséges figyelembe venni ott található tűzoltó bejárat előírások szerinti ürméretének megtartását.

A telephely belső udvarában található C jelű épület erkélylemezeinek statikai felülvizsgálata és megerősítésének tervezése folyamatban van, ezért jelen feladat kapcsán ez nem része a feladatnak. A napelemek elhelyezése kapcsán megtekintésre került az épület alagsorában található elektromos főelosztó.

Az I. és II. számú épület tagoltsága kapcsán bemutatásra került az épületszárnyak által határolt belső udvari részek beépítettsége, melyek az érintett épületek részét képezik.

A homlokzaton található kültéri klímaegységek az utólagos szigetelést követő elhelyezésének tervezése a tervező feladata.

A településképi bejelentési dokumentáció - különös tekintettel az örökségvédelmi munkarészre - összeállításánál szükséges előzetesen egyeztetni az illetékes Budapest VI.

kerület Polgármesteri Hivatal, Főépítési és Településfejlesztési Iroda részéről Matus István főépítésszel.

Mindkét telephely vonatkozásában a csatolt jegyzék szerinti tervek a helyszínen megtekinthetők.

**Csatolva:**

- Jelenléti ív /1 lap/
- Központi és Podmaniczky utcai telephelyek helyszínrajzai /2 lap/
- Rendelkezésre álló tervek jegyzéke /1 lap/

Kelt: Budapest, 2016. június 20.

  
Székelyné Bártfai Zsasklin alezredes

  
Czerjak Tamás ka.

Készült: 1 példányban

Egy pld.: 2 lap

Ügyintéző: Székelyné Bártfai Zsasklin alezredes (tel: 1/358-6147)  
Czerjak Tamás ka.

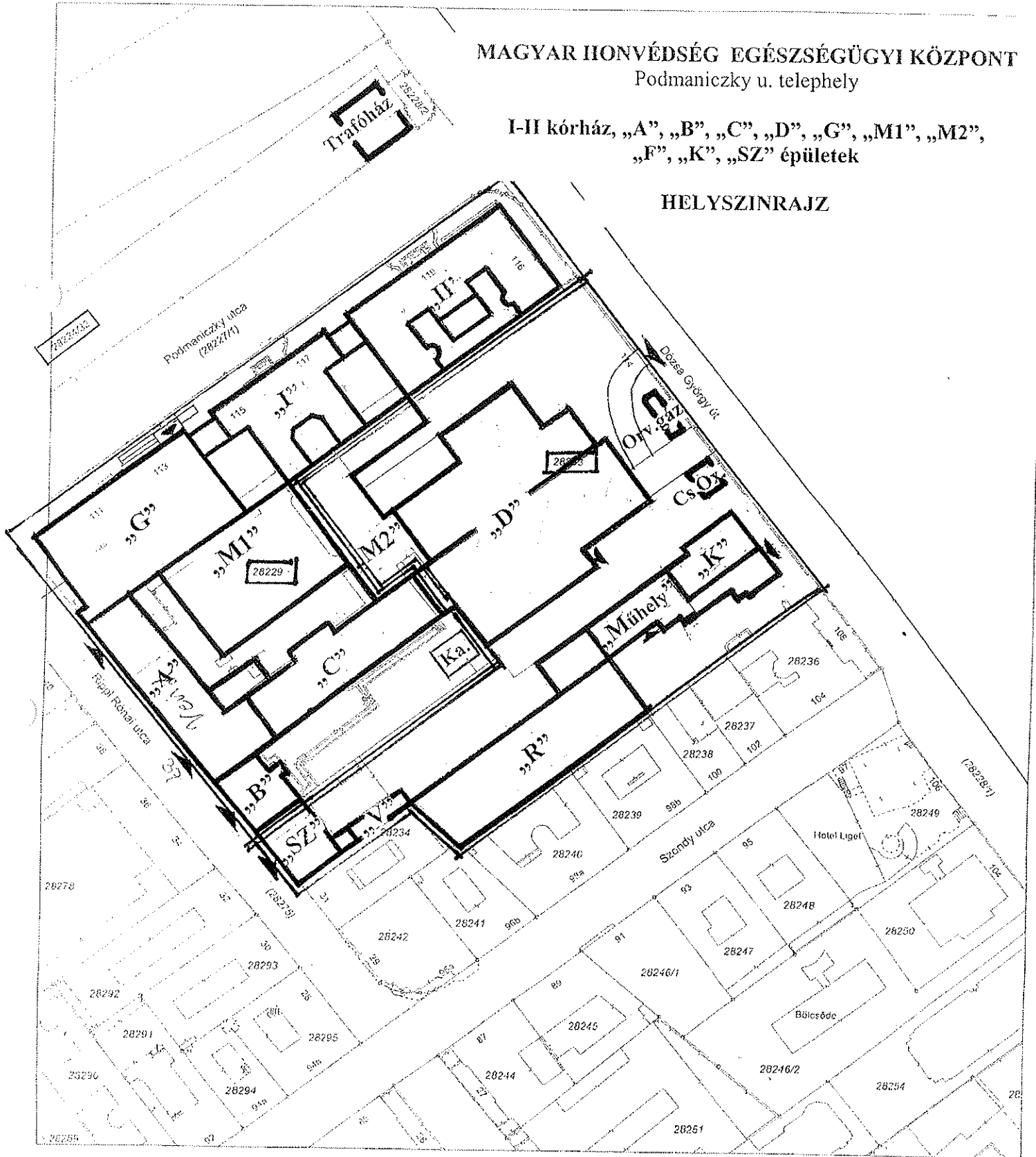


TÉRKÉPMÁSOLAT  
Budapest VI. kerület

Helyrajzszám:  
Méretarány = 1:1000  
Térképszám:

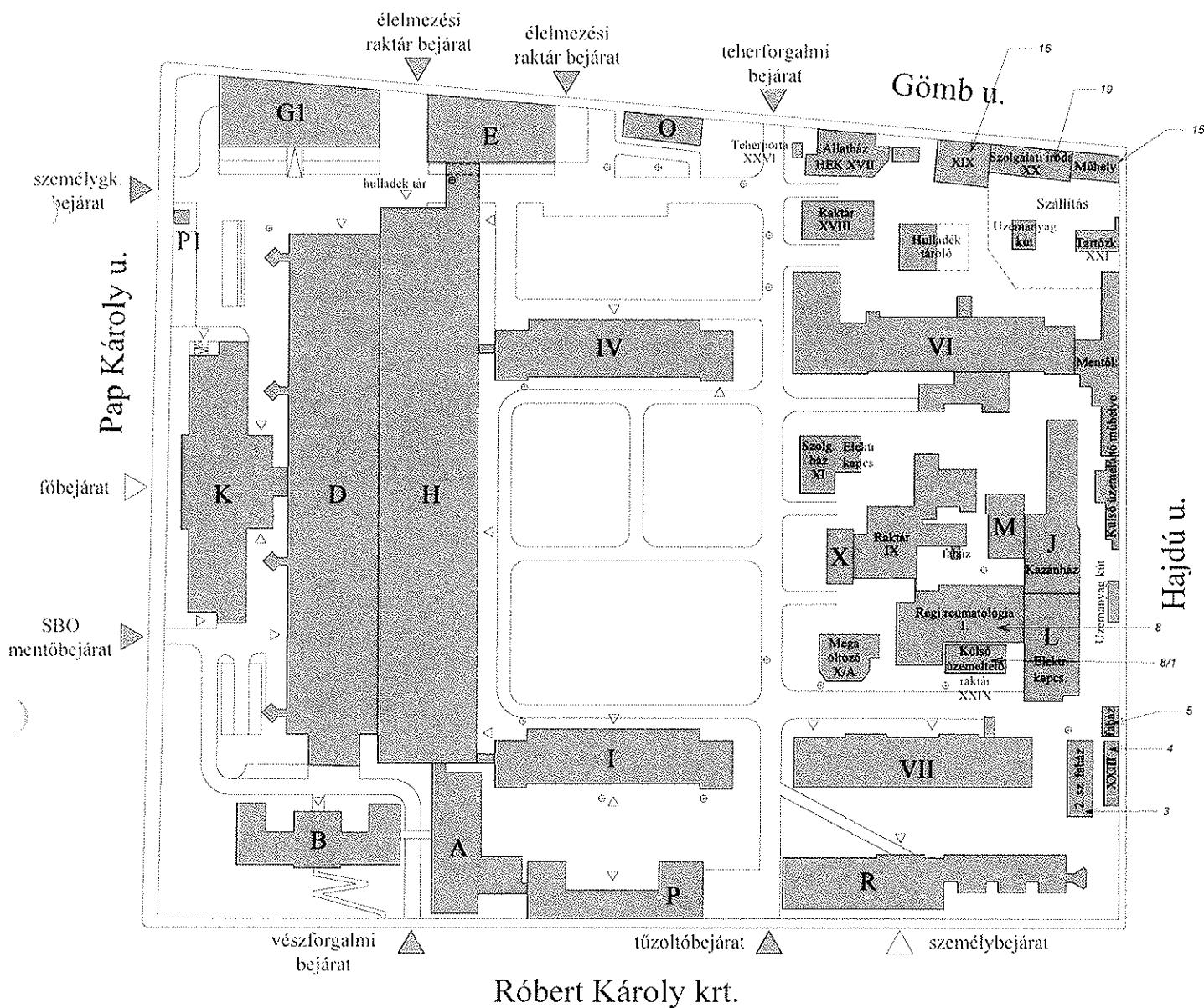
UTÓLAG BELERAJZOLT ÉPÜLETKONTÚROKKAL

Iktatószám: 490/2007  
Készítette: Mayer István



# MH EGÉSZSÉGÜGYI KÖZPONT

## központi telephely épületeinek elhelyezési rajza



- tűzesap
- △ személybejárat
- ▲ gépjármű behajtás

## Meglévő tervek

Obj.	Épület	Tervdokumentáció	Készítés éve	Állapot	Formátum
<u>MH EK Podmaniczky utcai telephely</u>	I.	alaprajz általános helyen	~1930	korábbi állapot	papír alapú, csak megtekintésre
		tető emeleti alaprajz	~1930	korábbi állapot	papír alapú, csak megtekintésre
		elvi metszet (rétegtrend nélkül)	~1930	korábbi állapot	papír alapú, csak megtekintésre
	II.	alaprajz általános helyen	~1930	korábbi állapot	papír alapú, csak megtekintésre
		tető emeleti alaprajz	~1930	korábbi állapot	papír alapú, csak megtekintésre
		elvi metszet (rétegtrend nélkül)	~1930	korábbi állapot	papír alapú, csak megtekintésre
	A	homlokzati rajz	~2000	meglévő állapot	papír alapú, csak megtekintésre
		tető alaprajz	1993	meglévő állapot	papír alapú, csak megtekintésre
	B	homlokzati rajz	~2000	meglévő állapot	papír alapú, csak megtekintésre
		tető alaprajz	1993	meglévő állapot	papír alapú, csak megtekintésre
	C	alaprajz általános helyen	~2005	meglévő állapot	papír alapú, csak megtekintésre
		homlokzati rajz	1939	korábbi állapot	papír alapú, csak megtekintésre
	SZ	<i>nem áll rendelkezésre terv</i>			
<u>MH EK Központi telephely</u>	I.	<i>nem áll rendelkezésre terv</i>			
	IV.	<i>nem áll rendelkezésre terv</i>			
	VII.	alaprajz általános helyen	2004	meglévő állapot	papír alapú és elektronikus (pdf, dwg)
		metszet általános helyen	2004	meglévő állapot	elektronikus (dwg)
homlokzati rajz		2004	meglévő állapot	elektronikus (dwg)	